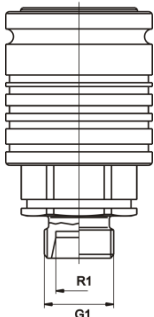
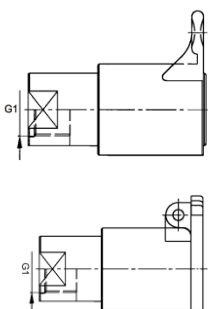


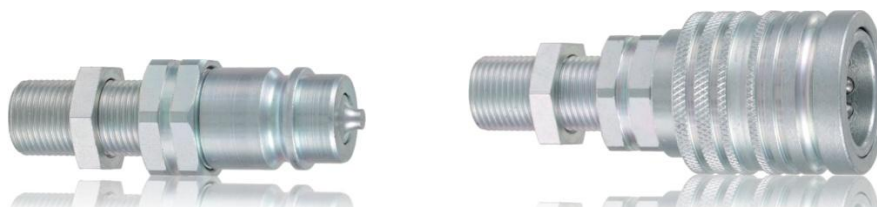
Steckkupplungs-Stecker BG3 Typ ST3...-S / Quick release coupling male type ST3...-S				
Baugröße 3. Betriebsdruck: max. 250 bar / Size 3				
Art. Nr.	Bezeichnung	D1	R1	G1
Art. N°	Description	(mm)		
288.510	ST3-IG G3/8"-S	20,5	-	IG G3/8"
288.511	ST3-IG G1/2"-S	20,5	-	IG G1/2"
288.512	ST3-IG M16x1,5-S	20,5	-	IG M16x1,5
288.513	ST3-IG M18x1,5-S	20,5	-	IG M18x1,5
288.514	ST3-IG M22x1,5-S	20,5	-	IG M22x1,5
288.520	ST3-08L-S	20,5	L08	M14x1,5
288.521	ST3-10L-S	20,5	L10	M16x1,5
288.522	ST3-12L-S	20,5	L12	M18x1,5
288.523	ST3-15L-S	20,5	L15	M22x1,5
288.524	ST3-18L-S	20,5	L18	M26x1,5
288.530	ST3-08S-S	20,5	S08	M16x1,5
288.531	ST3-10S-S	20,5	S10	M18x1,5
288.532	ST3-12S-S	20,5	S12	M20x1,5
288.533	ST3-14S-S	20,5	S14	M22x1,5
288.534	ST3-16S-S	20,5	S16	M24x1,5



Steckkupplungs-Muffe BG3 Typ ST3...-M / Quick release coupling female type ST3...-M			
Baugröße 3. Betriebsdruck: max. 250 bar / Size 3			
Art. Nr.	Bezeichnung	R1	G1
Art. N°	Description		
288.410	ST3-IG G3/8"-M	-	IG G3/8"
288.411	ST3-IG G1/2"-M	-	IG G1/2"
288.412	ST3-IG M16x1,5-M	-	IG M16x1,5
288.413	ST3-IG M18x1,5-M	-	IG M18x1,5
288.414	ST3-IG M22x1,5-M	-	IG M22x1,5
288.420	ST3-08L-M	L08	M14x1,5
288.421	ST3-10L-M	L10	M16x1,5
288.422	ST3-12L-M	L12	M18x1,5
288.423	ST3-15L-M	L15	M22x1,5
288.424	ST3-18L-M	L18	M26x1,5
288.430	ST3-08S-M	S08	M16x1,5
288.431	ST3-10S-M	S10	M18x1,5
288.432	ST3-12S-M	S12	M20x1,5
288.433	ST3-14S-M	S14	M22x1,5
288.434	ST3-16S-M	S16	M24x1,5

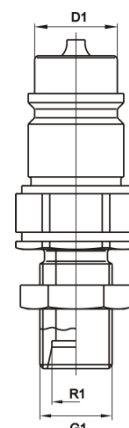


Steckkupplungs-Muffe BG3 Typ STZ3...-M + STD3...-M / Quick release coupling female type STZ3...-M + STD3...-M			
Muffe mit Zink-Schiebehülse / Staubschutzdeckel			
Art. Nr.	Bezeichnung	R1	G1
Art. N°	Description		
288.460	STZ3-IG G1/2"-M	-	IG G1/2"
288.461	STZ3-IG M22X1,5-M	-	IG M22x1,5
288.463	STZ3-12L-M	L12	M18x1,5
288.464	STZ3-15L-M	L15	M22x1,5
288.469	STD3-IG M22x1,5	-	IG M22x1,5



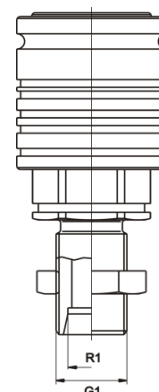
Steckkupplungs-Stecker BG3 Typ STS3...-S / Quick release coupling male type STS3...-S
Schottausführung, Baugröße 3. Betriebsdruck: max. 250 bar / Bulkhead, size 3

Art. Nr. Art. N°	Bezeichnung Description	D1 (mm)	R1	G1
288.540	STS3-08L-S	20,5	L08	M14x1,5
288.541	STS3-10L-S	20,5	L10	M16x1,5
288.542	STS3-12L-S	20,5	L12	M18x1,5
288.543	STS3-15L-S	20,5	L15	M22x1,5
288.544	STS3-18L-S	20,5	L18	M26x1,5
288.550	STS3-08S-S	20,5	S08	M16x1,5
288.551	STS3-10S-S	20,5	S10	M18x1,5
288.552	STS3-12S-S	20,5	S12	M20x1,5
288.553	STS3-14S-S	20,5	S14	M22x1,5
288.554	STS3-16S-S	20,5	S16	M24x1,5



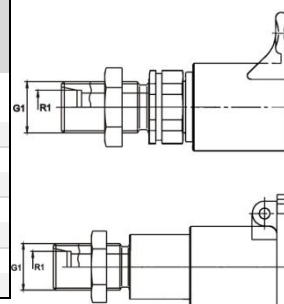
Steckkupplungs-Muffe BG3 Typ STS3...-M / Quick release coupling female type STS3...-M
Schottausführung, Baugröße 3. Betriebsdruck: max. 250 bar / Bulkhead, size 3

Art. Nr. Art. N°	Bezeichnung Description	R1	G1
288.440	STS3-08L-M	L08	M14x1,5
288.441	STS3-10L-M	L10	M16x1,5
288.442	STS3-12L-M	L12	M18x1,5
288.443	STS3-15L-M	L15	M22x1,5
288.444	STS3-18L-M	L18	M26x1,5
288.450	STS3-08S-M	S08	M16x1,5
288.451	STS3-10S-M	S10	M18x1,5
288.452	STS3-12S-M	S12	M20x1,5
288.453	STS3-14S-M	S14	M22x1,5
288.454	STS3-16S-M	S16	M24x1,5



Steckkupplungs-Muffe BG3 Typ STSZ3...-M + STSD3...-M/
Quick release coupling female type STSZ3...-M + STSD3...-M
Muffe mit Zink-Schiebehülse / Staubschutzdeckel

Art. Nr. Art. N°	Bezeichnung Description	R1	G1
288.466	STSZ3-12L-M	L12	M18x1,5
288.467	STSZ3-15L-M	L15	M22x1,5
288.471	STSD3-12L-M	L12	M18x1,5
288.472	STSD3-15L-M	L15	M22x1,5
288.470	STSD3-12S-M	S12	M20x1,5
278.141	STSD3-16S-M	S 6	M24x1,5



D1 (mm) Durchmesser / Diameter
R1 Rohrgröße / Pipe size
G1 Gewinde / Thread