



SAE-Flanschadapter Typ FA3-.. / SAE-flange adapter Type FA3-..						
Art. Nr.	Bezeichnung Description	Standard	R1	G1	D1 (mm)	D1 (inch)
344.550	FA3-L15 / 30,2	•	L15	M22x1,5	30,2	1/2"
344.552	FA3-L18 / 38,1		L18	M26x1,5	38,1	3/4"
344.553	FA3-L22 / 38,1	•	L22	M30x2	38,1	3/4"
344.554	FA3-L28 / 38,1		L28	M36x2	38,1	3/4"
344.557	FA3-L28 / 44,5	•	L28	M36x2	44,5	1"
344.560	FA3-L28 / 50,8		L28	M36x2	50,8	1.1/4"
344.561	FA3-L35 / 50,8	•	L35	M45x2	50,8	1.1/4"
344.565	FA3-L42 / 60,3	•	L42	M52x2	60,3	1.1/2"
344.551	FA3-S16 / 30,2	•	S16	M24x1,5	30,2	1/2"
344.555	FA3-S20 / 38,1		S20	M30x2	38,1	3/4"
344.556	FA3-S25 / 38,1	•	S25	M36x2	38,1	3/4"
344.558	FA3-S25 / 44,5		S25	M36x2	44,5	1"
344.562	FA3-S25 / 50,8		S25	M36x2	50,8	1.1/4"
344.559	FA3-S30 / 44,5	•	S30	M42x2	44,5	1"
344.563	FA3-S30 / 50,8		S30	M42x2	50,8	1.1/4"
344.564	FA3-S38 / 50,8	•	S38	M52x2	50,8	1.1/4"
344.566	FA3-S38 / 60,3		S38	M52x2	60,3	1.1/2"

90° SAE-Flanschadapter Typ FA3-../90° / SAE-flange adapter Type FA3-../90°						
Art. Nr.	Bezeichnung Description	Standard	R1	G1	D1 (mm)	D1 (inch)
344.570	FA3-L15 / 30,2 / 90°	•	L15	M22x1,5	30,2	1/2"
344.572	FA3-L22 / 38,1 / 90°	•	L22	M30x2	38,1	3/4"
344.573	FA3-L28 / 44,5 / 90°	•	L28	M36x2	44,5	1"
344.576	FA3-L35 / 50,8 / 90°	•	L35	M45x2	50,8	1.1/4"
344.578	FA3-L42 / 60,3 / 90°	•	L42	M52x2	60,3	1.1/2"
344.571	FA3-S16 / 30,2 / 90°	•	S16	M24x1,5	30,2	1/2"
344.574	FA3-S25 / 44,5 / 90°		S25	M36x2	44,5	1"
344.575	FA3-S30 / 44,5 / 90°	•	S30	M42x2	44,5	1"
344.577	FA3-S30 / 50,8 / 90°		S30	M42x2	50,8	1.1/4"
344.579	FA3-S38 / 60,3 / 90°	•	S38	M52x2	60,3	1.1/2"



SAE-Flanschadapter Typ FA6-.. / SAE-flange adapter Type FA6-..						
Art. Nr.	Bezeichnung Description	Standard	R1	G1	D1 (mm)	D1 (inch)
344.650	FA6-S16 / 31,7	•	S16	M24x1,5	31,7	1/2"
344.651	FA6-S16 / 41,3		S16	M24x1,5	41,3	3/4"
344.652	FA6-S20 / 41,3		S20	M30x2	41,3	3/4"
344.653	FA6-S25 / 41,3	•	S25	M36x2	41,3	3/4"
344.655	FA6-S25 / 47,6		S25	M36x2	47,6	1"
344.654	FA6-S30 / 41,3		S30	M42x2	41,3	3/4"
344.656	FA6-S30 / 47,6	•	S30	M42x2	47,6	1"
344.657	FA6-S30 / 54,0		S30	M42x2	54,0	1.1/4"
344.658	FA6-S38 / 54,0	•	S38	M52x2	54,0	1.1/4"
344.659	FA6-S38 / 63,5		S38	M52x2	63,5	1.1/2"



90° SAE-Flanschadapter Typ FA6-../90° / SAE-flange adapter Type FA6-../90°						
Art. Nr.	Bezeichnung Description	Standard	R1	G1	D1 (mm)	D1 (inch)
344.630	FA6-S16 / 31,8 /90°	•	S16	M24x1,5	31,8	1/2"
344.631	FA6-S25 / 41,3 /90°	•	S25	M36x2	41,3	3/4"
344.633	FA6-S25 / 47,6 /90°		S25	M36x2	47,6	1"
344.632	FA6-S30 / 41,3 /90°		S30	M42x2	41,3	3/4"
344.634	FA6-S30 / 47,6 /90°	•	S30	M42x2	47,6	1"
344.635	FA6-S38 / 54,0 /90°	•	S38	M52x2	54,0	1.1/4"
344.636	FA6-S38 / 63,5 /90°		S38	M52x2	63,5	1.1/2"



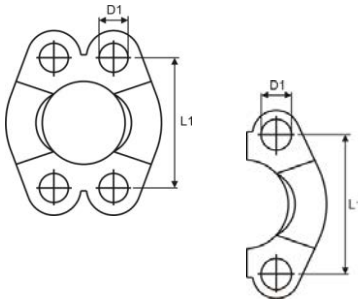
Standard Standardgröße / Standard size
R1 Rohrgröße / Pipe size
G1 Gewinde / Thread
D1 (mm) Durchmesser / Diameter
D1 (inch) Durchmesser / Diameter



3.000 psi Vollflansch Typ HF / SAE flange clamp type HF			
Art. Nr. Art. N°	Bezeichnung Description	D1 (mm)	L1 (mm)
344.501	HF 31,0 (1/2")	8,75	38,10
344.502	HF 38,9 (3/4")	10,75	47,63
344.503	HF 45,2 (1")	10,75	52,37
344.504	HF 51,6 (1.1/4")	12,00	58,72
344.505	HF 61,1 (1.1/2")	13,50	69,85



3.000 psi Halbflansch Typ HFH / SAE split flange halves type HFH			
Art. Nr. Art. N°	Bezeichnung Description	D1 (mm)	L1 (mm)
344.515	HFH 31,0 (1/2")	8,75	38,10
344.516	HFH 38,9 (3/4")	10,75	47,63
344.517	HFH 45,2 (1")	10,75	52,37
344.518	HFH 51,6 (1.1/4")	12,00	58,72
344.519	HFH 61,1 (1.1/2")	13,50	69,85

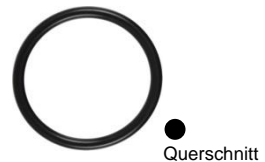


6.000 psi Vollflansch Typ HF / SAE flange clamp type HF			
Art. Nr. Art. N°	Bezeichnung Description	D1 (mm)	L1 (mm)
344.601	HF 32,5 (1/2")	8,75	40,49
344.602	HF 42,1 (3/4")	10,75	50,80
344.603	HF 48,4 (1")	13,00	57,15
344.604	HF 54,8 (1.1/4")	14,75	66,68
344.605	HF 64,3 (1.1/2")	17,00	79,38

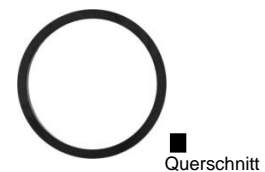


6.000 psi Halbflansch Typ HFH / SAE split flange halves type HFH			
Art. Nr. Art. N°	Bezeichnung Description	D1 (mm)	L1 (mm)
344.615	HFH 32,5 (1/2")	8,75	40,49
344.616	HFH 42,1 (3/4")	10,75	50,80
344.617	HFH 48,4 (1")	13,00	57,15
344.618	HFH 54,8 (1.1/4")	14,75	66,68
344.619	HFH 64,3 (1.1/2")	17,00	79,38

O-Ringe /			
Material: NBR. Shore 90°			
Art. Nr.	Bezeichnung	D1	D2
Art. N°	Description	(mm)	(mm)
343.100	18,64x3,53 (1/2")	18,64	3,53
343.102	24,99x3,53 (3/4")	24,99	3,53
343.104	32,92x3,53 (1")	32,92	3,53
343.106	37,69x3,53 (1.1/4")	37,69	3,53
343.108	47,22x3,53 (1.1/2")	47,22	3,53



Kant-Seal-Ringe /				
Material: NBR. Shore 90°				
Art. Nr.	Bezeichnung	AD	B1	H1
Art. N°	Description	(mm)	(mm)	(mm)
343.090	KSR 1/2"	25,85	2,8	3,4
343.091	KSR 3/4"	32,30	2,8	3,4
343.092	KSR 1"	40,15	2,8	3,4
343.093	KSR 1.1/4"	45,05	2,8	3,4
343.094	KSR 1.1/2"	54,40	2,8	3,4
343.092	KSR 2"	63,90	2,8	3,4



PU-Kant-Seal-Ringe /				
Material: Polyurethan. Shore 93°				
Art. Nr.	Bezeichnung	AD	B1	H1
Art. N°	Description	(mm)	(mm)	(mm)
343.300	PU-KSR 1/2"	25,6	3,8	3,4
343.302	PU-KSR 3/4"	31,8	3,8	3,4
343.304	PU-KSR 1"	39,8	3,8	3,4
343.306	PU-KSR 1.1/4"	44,8	3,8	3,4
343.308	PU-KSR 1.1/2"	54,3	3,8	3,4
343.310	PU-KSR 2"	63,8	3,8	3,4



D1 (mm) Durchmesser / Diameter
D2 (mm) Durchmesser / Diameter
AD (mm) Aussendurchmesser / Outer diameter
B1 (mm) Breite / Width
H1 (mm) Höhe / Height